



BOSCH

Invented for life

Visual Rules

Modeler Installationsanleitung

Version 8.0.1

Europe:

Bosch Software Innovations GmbH
Ullsteinstrasse 128
12109 Berlin
Germany
Tel. +49 30 726112-0
info-de@bosch-si.com
www.bosch-si.de

Asia:

Bosch Software Innovations
c/o Robert Bosch (SEA) Pte Ltd
11 Bishan Street 21
Singapore 573943
Tel. +65 6571 2220
info-sg@bosch-si.com
www.bosch-si.com

Modeler Installationsanleitung: Version 8.0.1

Visual Rules Modeler Installationsanleitung, Version 8.0.1
Copyright © 2019 Bosch Software Innovations GmbH

© Bosch Software Innovations GmbH 2019. Alle Rechte vorbehalten, auch bzgl. jeder Verfügung, Verwertung, Reproduktion, Bearbeitung, Weitergabe sowie für den Fall von Schutzrechtsanmeldungen.

Modeler-Installation mittels Update-Site

Dieses Dokument erklärt die Vorgehensweise bei der Installation des Visual Rules Modeler in eine bestehende Eclipse Installation mittels Update-Site.

Bitte schauen Sie in den Systemvoraussetzungen des Visual Rules Modeler nach, welche Eclipse-Versionen unterstützt werden.

Proxy-Einstellungen

Wenn Ihr Internetzugang über einen Proxy-Server erfolgt, müssen Sie für eine Installation über die Eclipse-Update-Site eine Proxy-Konfiguration in Eclipse vornehmen.

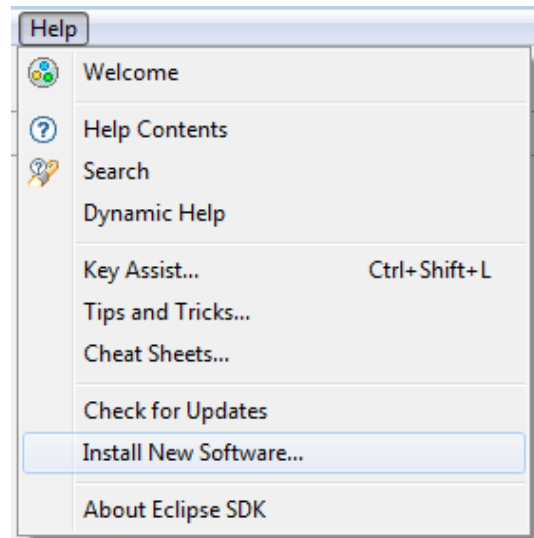
1. Öffnen Sie die Benutzervorgaben, indem Sie den Menüeintrag **Window > Preferences...** wählen.
2. Öffnen Sie auf der linken Seite den Eintrag **General**.
3. Aktivieren Sie **Network Connections** und wählen Sie unter **Active Provider** die Option **Manual** aus.
4. Selektieren Sie unter **Proxy entries** die Zeile mit dem Schema **HTTP** und klicken Sie auf **Edit...**
5. Es öffnet sich der Dialog **Edit Proxy Entry**. Tragen Sie im Feld **Host** den entsprechenden Proxy Server ein.
6. Tragen Sie im Feld **Port** die entsprechende Portnummer ein und beenden Sie den Dialog durch Klicken auf **OK**.
7. Klicken Sie auf **Apply**.
8. Klicken Sie auf **OK**, um den Dialog **Preferences** zu verlassen.

Java

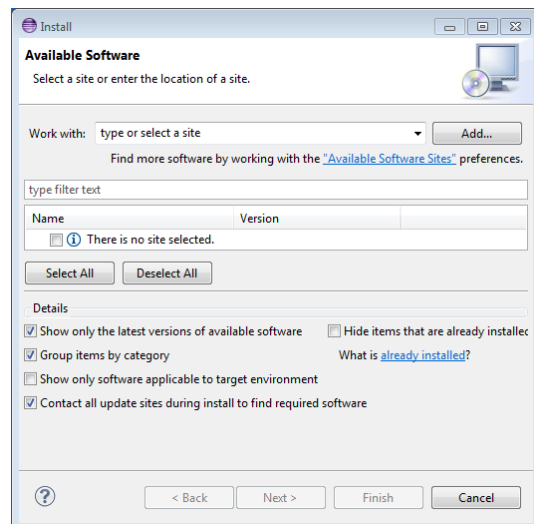
Visual Rules Modeler benötigt eine bestimmte Java-Version, um ausgeführt zu werden (siehe Systemvoraussetzungen des Visual Rules Modeler). Stellen Sie daher vor der Installation sicher, dass Sie Eclipse mit einer unterstützten Java-Runtime ausführen.

Installation des Visual Rules Modeler

1. Wählen Sie im Menü **Help** den Eintrag **Install New Software...**

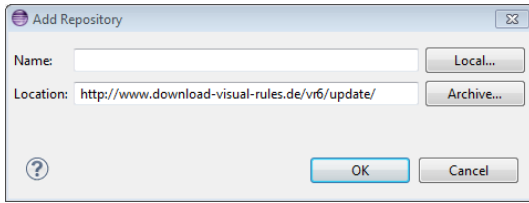


Der Dialog **Install** erscheint:



2. Klicken Sie auf **Add...**, um die Visual Rules Update-Site hinzuzufügen.

Der **Add Repository** Dialog erscheint:

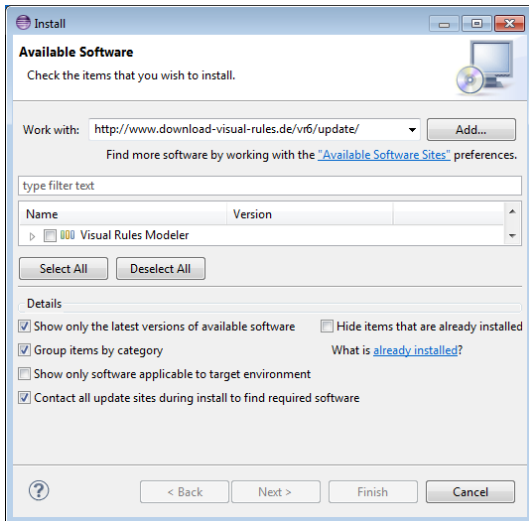


3. Tragen Sie im Feld **Location** die Visual Rules Update-Site ein.

Für Visual Rules 8:
<http://www.download-visual-rules.de/vr8/update/>

4. Beenden Sie diesen Dialog durch Klicken auf **OK**.

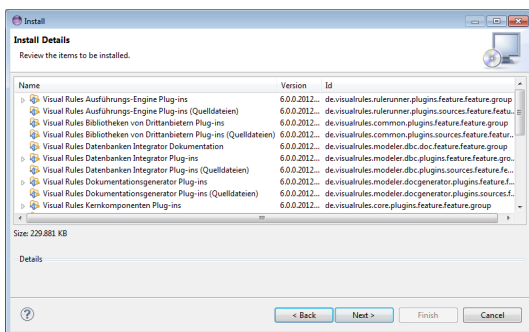
Visual Rules erscheint jetzt als **Available Software**.



5. Selektieren Sie die **Visual Rules Modeler** Software und stellen Sie sicher, dass der Haken davor gesetzt ist.

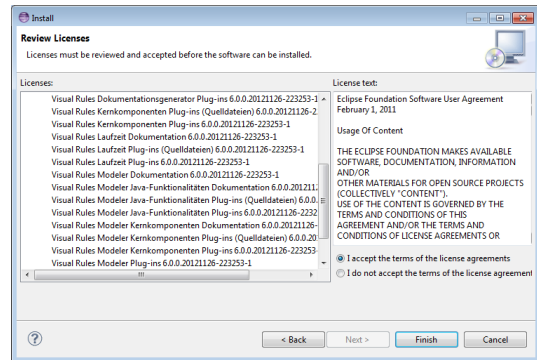
6. Klicken Sie auf **Next >**.

Eclipse sucht jetzt für die ausgewählten Komponenten nach neuen Features. Nach Abschluss werden die gefundenen Features angezeigt.



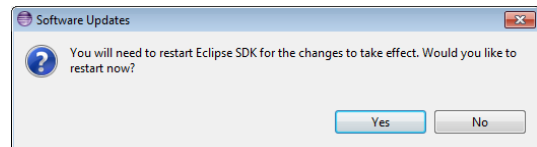
7. Klicken Sie auf **Next >**.

Die Lizenzvereinbarung erscheint.



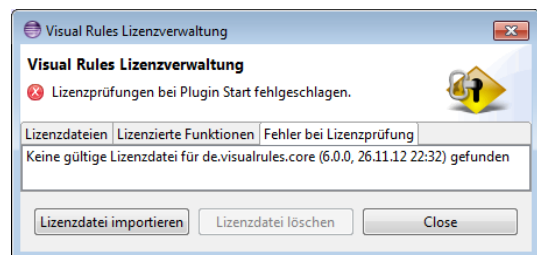
8. Lesen Sie die Lizenzvereinbarungen sorgfältig durch und wählen „**I accept the terms of the license agreements**“, sofern Sie mit den Vereinbarungen einverstanden sind und klicken auf **Finish**.

- Die Software wird heruntergeladen und danach installiert.
- Am Ende erscheint der Dialog **Software Updates** mit der Frage, ob Eclipse neu gestartet werden soll.



9. Bestätigen Sie diesen Dialog mit **Yes**.

- Eclipse startet neu.
- Der Dialog **Visual Rules Lizenzverwaltung** erscheint:



10. Um Visual Rules nutzen zu können, müssen Sie noch Ihre Lizenzdatei importieren. Speichern Sie diese aus unserer E-Mail auf Ihrer Festplatte.

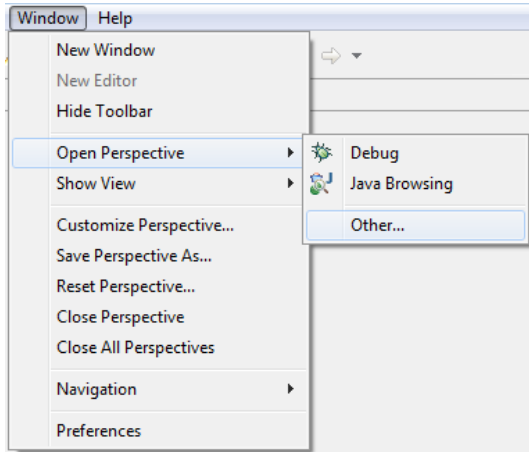
11. Klicken Sie auf **Lizenzdatei importieren**.

12. Wählen Sie im Dateisystem die aus der E-Mail gespeicherte Lizenzdatei aus und bestätigen Sie mit **Öffnen**.

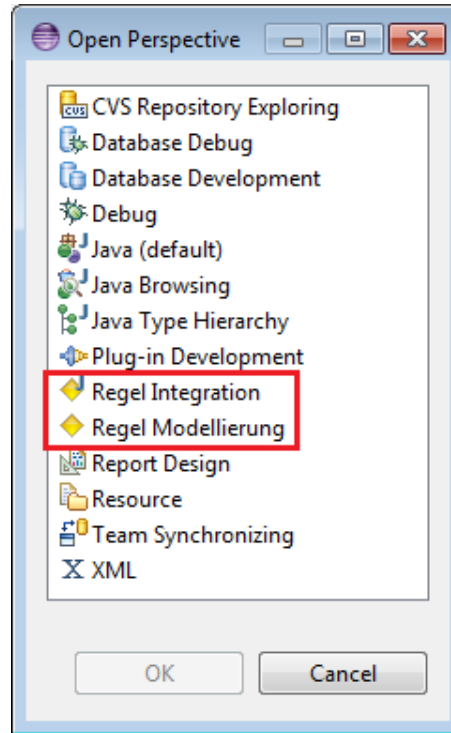
13. Die Lizenzverwaltung hat die Lizenzdatei importiert.
 Ein Dialog erscheint mit der Nachfrage, ob Visual Rules neu gestartet werden soll, damit die Änderungen übernommen werden. Bestätigen Sie mit **Ja**.



14. Nach dem Neustart von Visual Rules öffnen Sie eine Visual Rules Perspektive und klicken dazu im Menü **Window > Open Perspective** auf den Eintrag **Other...**



Der Auswahldialog **Open Perspective** erscheint:



15. Wählen Sie **Regel Integration** oder **Regel Modellierung** aus.

16. Bestätigen Sie Ihre Auswahl durch Anklicken von **OK**.

Die Installation ist nun komplett und Sie können Visual Rules benutzen.